

(11) 27.08. 2025 Fläche 13_Ost_2 Teil 3

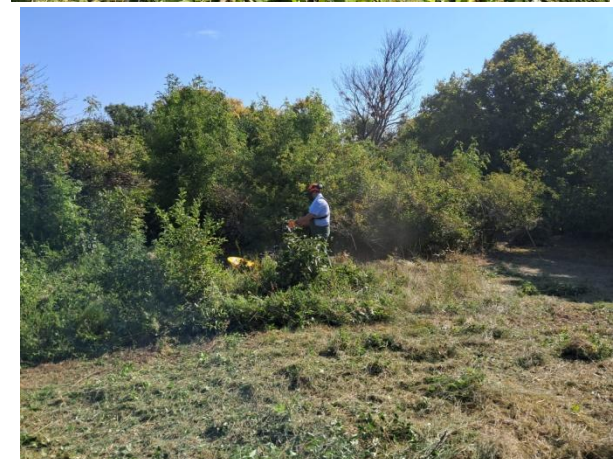
11. Einsatz: 08:00 bis 15:00, 28°, 2 UO/FO, 1 UO (LK, WB, WS), **294** von 779 m², Lada 3, Anhänger klein mit Hochgrasmäher Bamato, Motorsense Tanaka, Rechen, Gabel und Lada 2 mit Ausrüstung.

Vorgabe: „Entbuschung südlich der Gehölzgruppe) inkl. Abtransport des Schnittguts“.

Pflegeleistungen: 7,0 Std., vor Ort 5,5 Std. > Freischneiden oberhalb der Baumgruppe, Gebüsche Höhe bis 140cm entfernen, Clematis usw. mähen, alles zusammenrechen und auf insgesamt 7 große Haufen zusammentragen.

Beweisfotos:

Vorher:



Nachher:



Die Fotos von den Pflegeeinsätzen der Parzellen 13_Ost_1 und 2 zeigen, dass es sehr wichtig war, 2025 nicht nur eine Entbuschung durchzuführen, sondern auch die Flächen zu mähen. Nur die Büsche zu entfernen, wäre in dem hohen Gras sehr schwierig gewesen und hätte sicher den gleich Zeitaufwand bedeutet. Eine unbedeutende Ersparnis hätte sich nur bei der Entsorgung des Schnittguts ergeben.

Bei allen bisherigen Einsätzen wurden die Fahrzeuge immer nur auf vorher abgemähten und vom Schnittgut befreiten Wiesenflächen – unter Bedachtnahme auf den Schutz der Pflegeflächen – abgestellt und ein mit 20 Litern Wasser gefüllter Löschrucksack in Bereitschaft gehalten. Das wird auch weiterhin so sein.

Für die Richtigkeit der Angaben:

Bruno Wiederkum, Schriftführer

LK 2025-08-28 ©